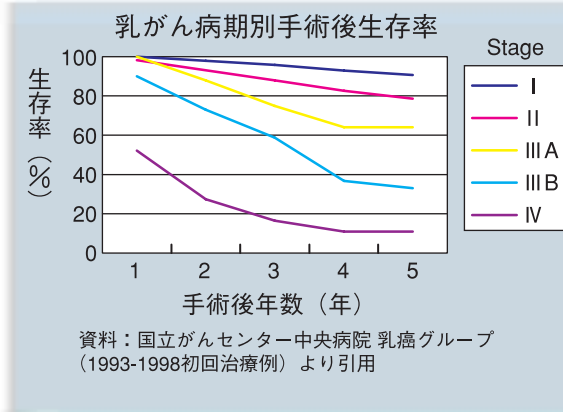
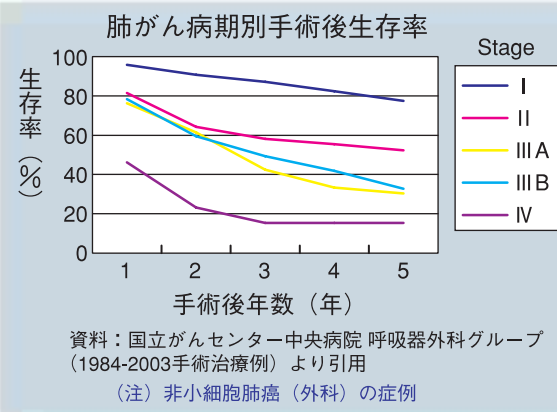


# ひの社会教育センター会員・ご利用者の皆さまへ がん検診(PET検査)のご案内

FAX: 042-566-3318

ひの社会教育センター

## 『がん』の早期発見による5年後の生存率は…



出典：財団法人がん研究振興財団「がんの統計'05」

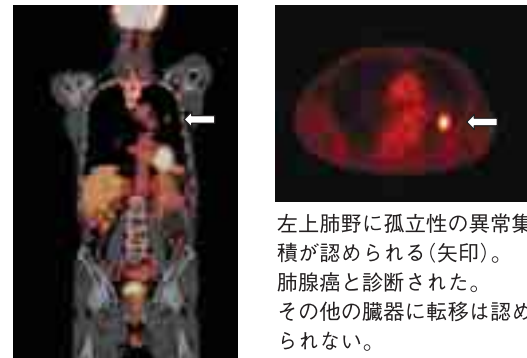
早期『がん』であるStage Iの生存率の方が、末期『がん』であるStage IVの生存率に比べ肺がんで約5倍・乳がんで約8倍と高い結果となっております。

## PET検査の特徴は…

PET検査は、がん細胞の特徴で、正常細胞の3～8倍のブドウ糖を取込む原理を利用します。ブドウ糖にFDGという物質をカップリングさせて、これを体内に注射をします。FDGが集った所が「がん」細胞です。

- ① がんの早期発見に貢献します。  
1cm前後の「がん」から発見可能です。
- ② 一度に全身の撮影をします。  
PET/CT検査時間は約2時間です。
- ③ がんの性質や進行度合いが推定できます。  
FDGの集まり具合で推定できます。
- ④ 痛みは注射のみと少なく、  
身体に優しい検査です。

がん検診でPET検査を受けた  
60歳の男性



左上肺野に孤立性の異常集積が認められる(矢印)。肺腺癌と診断された。その他の臓器に転移は認められない。

※FDGは、正常であっても、心臓、肝臓、膀胱、胃腸、筋肉などに種々の集積が認められます。

お申込みは裏面へ

ひの社会教育センター

検査実施先は・・・

特定医療法人財団 大和会  
武蔵村山病院 画像診断・PETセンター

がん検診(PET検査)に関する  
ご質問・お問い合わせはこちらまで  
0120-634-990  
携帯・PHSOK 平日・土曜 8:30～17:00

※がん検診(PET検査)は、完全予約制です。まずはお電話でご予約ください。  
ご予約後、予診表・受診のご案内をご送付致します。

## がん検診(PET検査)予約申込書

申込日 平成 年 月 日 受付担当者

ドックを受診されるご本人様についてご記入ください

ふりがな \_\_\_\_\_ 男・女 \_\_\_\_\_  
氏名 \_\_\_\_\_ 診察券番号 \_\_\_\_\_  
生年月日 明治・大正・昭和・平成 年 月 日 ( 歳 ) 体重 \_\_\_\_\_ kg  
住所 〒 \_\_\_\_\_  
自宅電話番号 ( \_\_\_\_\_ ) \_\_\_\_\_  
携帯電話 ( \_\_\_\_\_ ) \_\_\_\_\_

結果送付先を別途指定される方は、ご記入ください

送付先住所 〒 \_\_\_\_\_  
電話番号 ( \_\_\_\_\_ ) \_\_\_\_\_

検査コース・検査希望日をご記入ください

検査コース	Sコース ・ Aコース ・ Bコース ※希望コースを○で囲んでください		
	→ 子宮細胞診を 希望する・希望しない ※Sコースの方のみ選択して下さい		
検査希望日	第1希望	月 日 ころ	希望曜日 月 火 水 木 金 土
	第2希望	月 日 ころ	
	第3希望	月 日 ころ	

<1日目>	Sコース		Aコース		Bコース
	一般	女性	一般	女性	
PET/CT (全身)	●	●	●	●	●
CT (肺)	●	●	●	●	
MRI (頭部)	●	●	●	●	
腫瘍マーカー ※1	●	●	●	●	●
血液検査 (生化学)	●	●	●	●	
尿検査	●	●	●	●	
腹部超音波	●	●	●	●	
乳腺超音波		●		●	
マンモグラフィ		●		●	

<2日目>

<2日目>	一般	女性	一般	女性
胃カメラ	●	●		
子宮細胞診 (希望者のみ)		●		

※1 男性は前立腺腫瘍マーカー(PSA)を含みます。  
※ 胃カメラ、子宮細胞診は2日目になります。

## 会員・ご利用者さま ご提供価格

(税込)

		通常料金	会員価格	キャンペーン価格
Sコース	一般	176,000円	167,200円	158,400円
	女性	189,000円	179,550円	170,100円
Aコース	一般	158,000円	150,100円	142,200円
	女性	168,000円	159,600円	151,200円
Bコース		126,000円	119,700円	100,800円

※キャンペーン価格は9月30日までに申込みされた方に限ります。

ご予約・お問い合わせ

0120-634-990

携帯・PHSOK 平日・土曜 8:30～17:00

※がん検診(PET検査)は、完全予約制です。まずはお電話でご予約ください。  
ご予約後、予診表、受診のご案内をご送付致します。

http://www.yamatokai.or.jp/musasimurayama



【電車をご利用の方】  
武蔵村山病院～東大和病院間をシャトルバス運行中

【車をご利用の方】  
立川方面より芋窪街道「桜街交差点」で左折、「桜交差点」を左折、「榎南交差点」を右折後直進

※立川駅よりタクシー代を負担致します。  
予約申込み時にお申し出下さい。



特定医療法人財団 大和会

武蔵村山病院

〒208-0022 東京都武蔵村山市榎 1-1-5  
電話 042-566-3111(代表)

診療科目

- 内科 ●外科 ●整形外科 ●小児科 ●産婦人科 ●泌尿器科
- 眼科 ●耳鼻咽喉科 ●リハビリテーション科 ●放射線科 ●麻酔科
- 歯科 (入院のみ)

このご案内は、古紙100%の再生紙を使用しております

